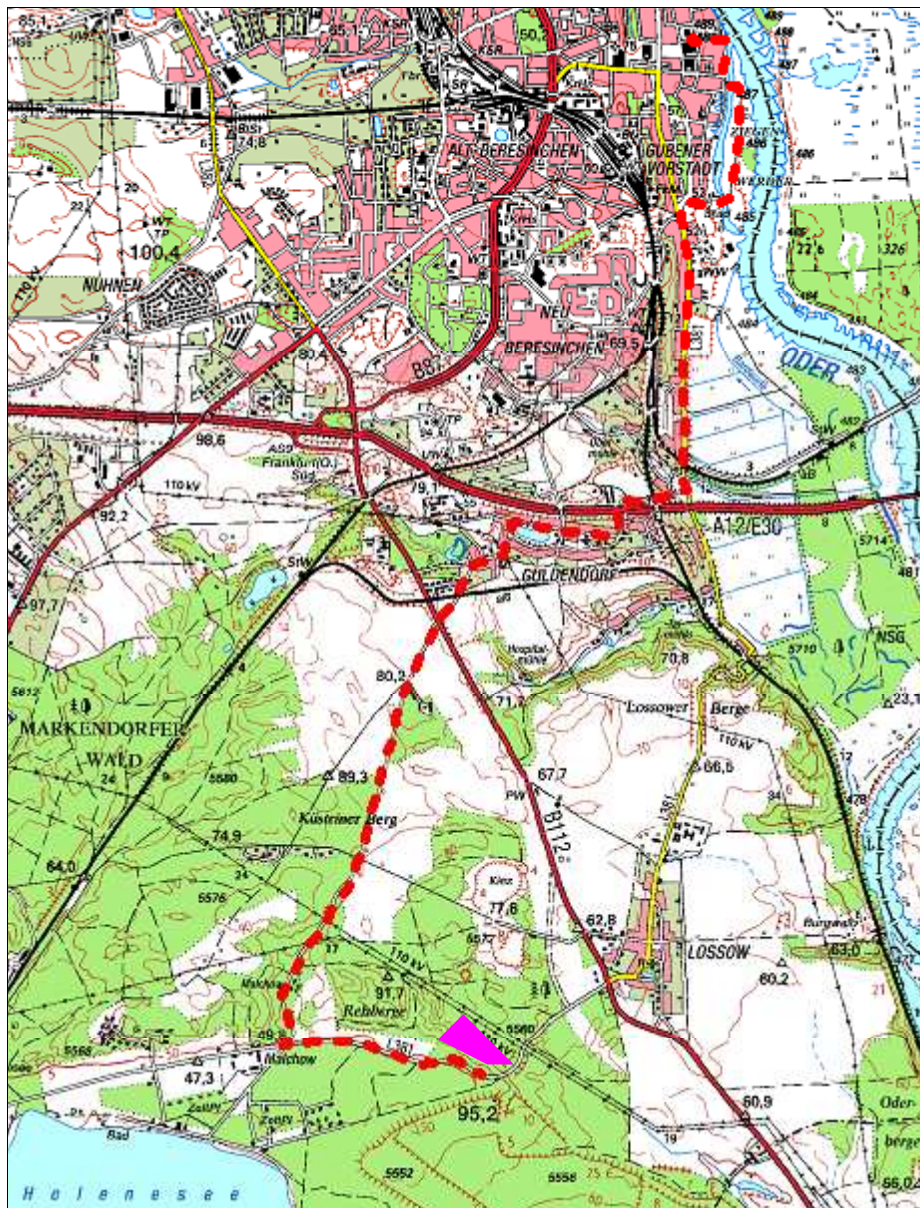


## Lossower Wacholderhänge



Kartenausschnitt: Landesvermessung und Geobasisinformation Brandenburg  
 Achtung, dieser Kartenausschnitt dient nur zur Orientierung und enthält einen Routenvorschlag. Vor einer Radtour empfehlen wir Ihnen den Kauf eines Frankfurter Stadtplans (z.B. Maßstab 1:20.000) !

Startpunkt: Rathaus Frankfurt (Oder)  
 Endpunkt: Wacholderhänge im LSG Helenesee  
 Länge: 10,80 km

### Routenvorschlag für Radfahrer mit Stadtplan:

Rathaus – Bischofstraße - Holzmarkt – Insel Ziegenwerder – Carthausplatz  
 – Radweg Buschmühlenweg – Seestraße – Seeterrasse Güldendorf – Kreuzung Krumme Straße / B112 / Radweg – Helenesee-Radweg – Forsthaus – Kreuzung Tankenweg / Zufahrt Eurocamp – Tankenweg Richtung Lossow

## **19 GPS-Wegpunkte in Datei „wacholder.gdb“:**

RATHAUS	Startort der Radroute vor dem Rathaus Frankfurt (Oder)
ODERUFER	Schiffsanlegestelle am Holzmarkt
NORDBRCKE	Holzbrücke im Norden der Insel Ziegenwerder
GASTHAUS Z	Freiluftgaststätte in der Mitte der Insel Ziegenwerder
SUEDBRUEKE	Steinbrücke im Süden der Insel Ziegenwerder
CARTHAUSPL	Infotafel „Oder-Neiße-Radweg“ am Carthausplatz
STADION	„Stadion der Freundschaft“ am Buschmühlenweg
WASSERWERK	Frankfurter Wasser- und Abwasserwerk am Buschmühlenweg
EICHWALDWE	Einmündung des Eichwaldweges in den Buschmühlenweg
SPORTPLATZ	Umzäunter Fußballplatz am Buschmühlenweg
GASTHAUS K	Gaststätte „Kaisergarten“ am Buschmühlenweg
SEESTRASSE	Einmündung der Seestraße in den Buschmühlenweg
ABTUNNEL2	Tunnel unter Autobahn A12 am Ortseingang von Güldendorf
SEETERRASS	Gaststätte „Seeterrasse“ am Güldendorfer See
KREUZHELEN	Ampel-Kreuzung B112/Helenesee-Radweg/Güldendorf
MUELLDEPOT	Mülldeponie an der Ecke Küstriner Berg/Helenesee-Radweg
FORSTHAUS	Restaurant „Forsthaus“ am Helenesee-Radweg
RADWEG HEL	Einmündung des Helenesee-Radweges in den Tankenweg
WACHOLDER	Routen-Ende, Tankenweg südlich der Wacholderhänge

### **Bemerkungen:**

Von der Verbindungsstraße Lossow – Helenesee (Tankenweg) führt kein Pfad bzw. Weg direkt ins Schutzgebiet Wacholderhänge. Es ist daher ratsam, das Fahrrad hinter dem Straßengraben abzustellen, um dann die Wacholderhänge von dort zu Fuß zu erkunden.